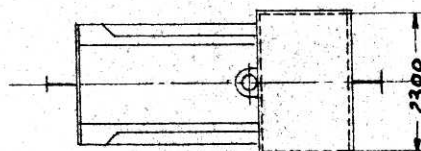


15,0 t



Maalestok 1:125

**Dieselmotor:**

type 6135 CA  
bygge-nr. 315, 270  
cylindre 6 x 1350 x 200  
omdr. 1200/500  
hk. 115/125

**Elektrisk udrustning:**

hoveddynamo C 8  
hjælpedynamo Bosch  
banemotor 2 x AT 30 B  
udveksling 1:9,16  
batteri Exide IMV 6, 12 celler,  
193 Ah, 24/33 v  
hovedstrømskema 8 Z-22.01

**Vogn:**

tegningsfort. 129 L-  
drivhjulsdiam. 851 mm  
løbehjulsdiam. ingen  
max.hast. 40 km/t  
brændolie 250 l  
kølevand 0  
bagage 0  
siddepl. 0  
kompressor Kørtning  
komp.motor 1,6 hk  
bremsevægt 7,1 t  
sporvidde 1000 mm

ML 10 opr. Haderslev HAJ D 1, solgt 1939

Feyinghaus-lejer

De Bornholmske Jbr.	DBJ ML 10	1934	b. nr. 155
"	" 8	1935	" " 215